

# 災害廃棄物処理計画の策定状況

平成30年 3 月 6 日

環境再生・資源循環局  
災害廃棄物対策室

# 自治体における災害廃棄物対策の取組状況調査について

## ◆ 調査対象と回収率

	都道府県	市町村
調査対象数	47	1741
回収自治体数※	46	1723
回収率※	98%	99%

※平成30年2月28日時点の数値  
未回収の自治体については、回答に一部不備があったため修正を依頼中

## ◆ 調査実施期間

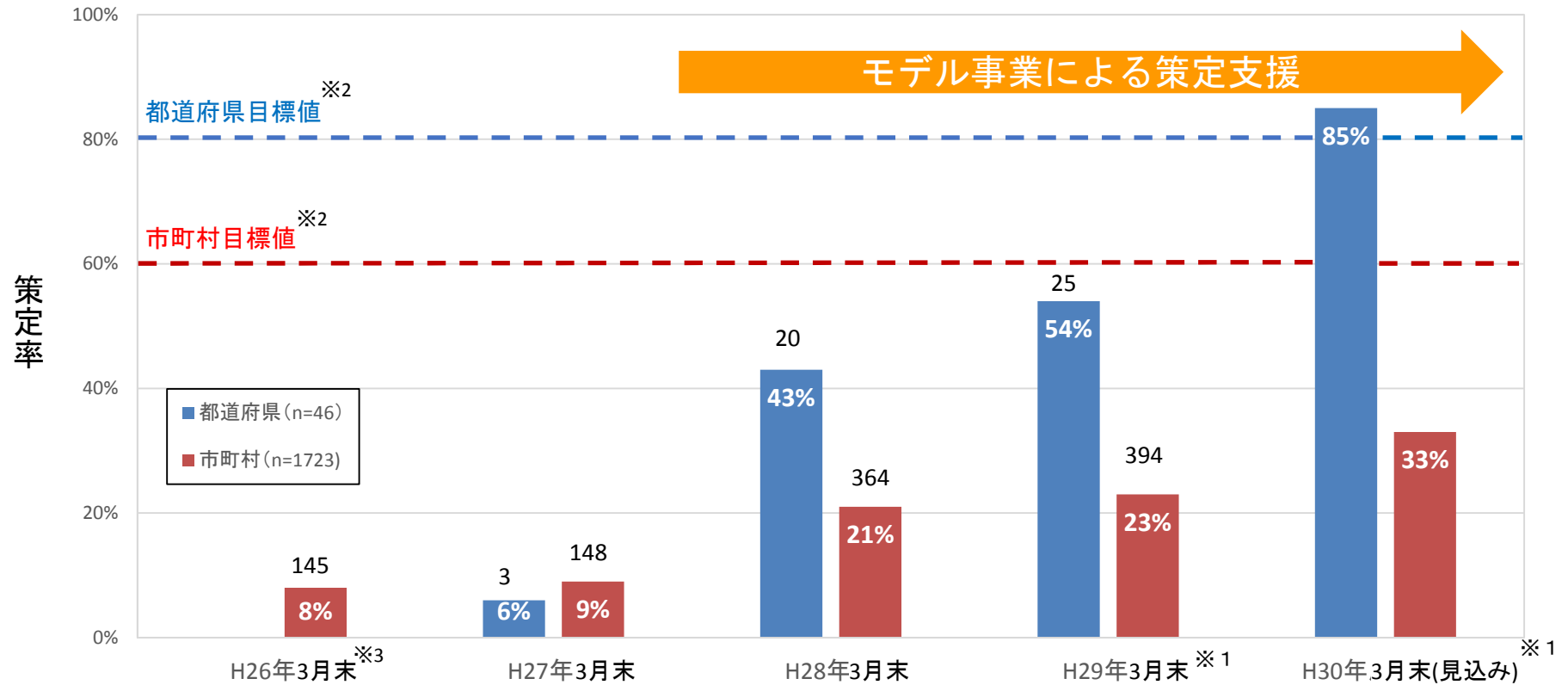
平成29年9月29日～平成29年12月4日

## ◆ 調査項目（平成29年3月末時点の状況を調査）

1. 災害廃棄物対策に関する体制について
2. 災害廃棄物に関する計画の策定状況
3. 災害廃棄物処理計画の策定における課題
4. 災害時における有害物質の流出・漏えいに伴う有害廃棄物等対策に関する検討の有無
5. 仮置場の確保や候補地の選定に関する検討の有無
6. 廃棄物処理技術と教育・訓練プログラムの開発・実施の有無
7. 自治体間や自治体と民間事業者間の災害協定等の締結について

# 災害廃棄物処理計画の策定状況（速報値）

平成30年2月28日時点



モデル事業	平成27年度	平成28年度	平成29年度
計画策定支援	6件	9件	42件
処理困難物の適正処理	4件	3件	3件

※1. H29年度、H30年度の数值は、現在未回答の自治体を除いた速報値のため今後変わる場合あり。

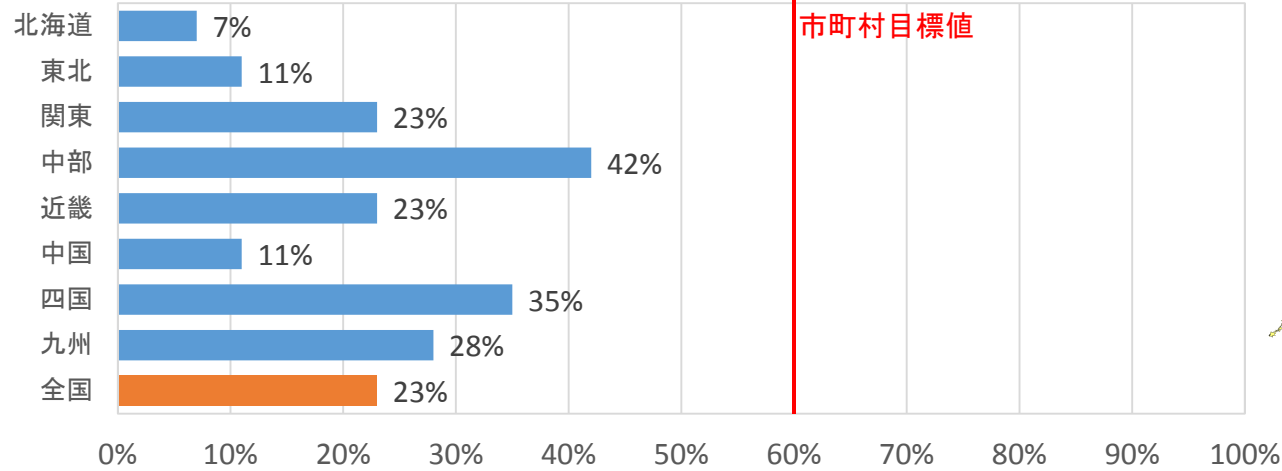
※2. 国土強靱化基本法に基づく国土強靱化アクションプラン2017で規定。

※3. 平成26年度以前は市町村の策定率のみ調査を実施。

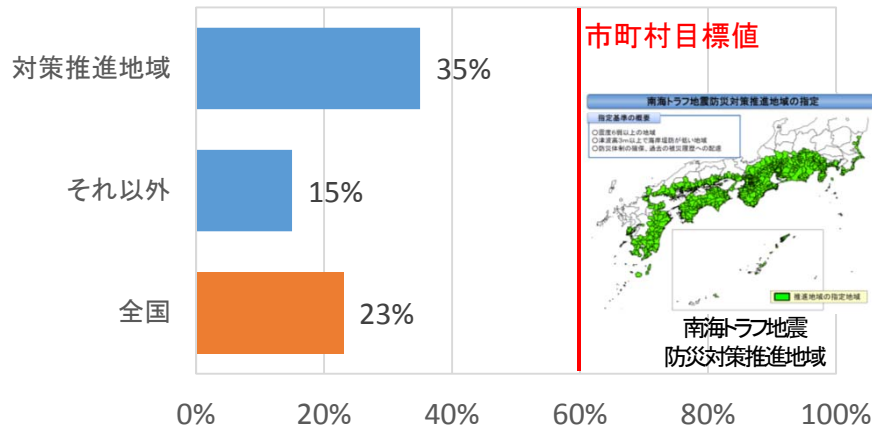
# エリア別の災害廃棄物処理計画の策定状況（速報値）

平成30年2月28日時点

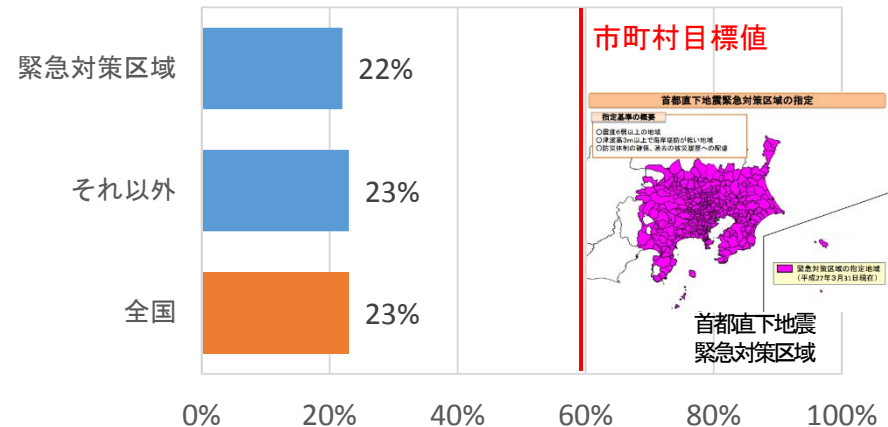
## ブロック別の市町村の災害廃棄物処理計画の策定率



## 南海トラフ地震防災対策推進地域の災害廃棄物処理計画の策定率(市町村)



## 首都直下地震緊急対策区域の災害廃棄物処理計画の策定率(市町村)



※現在未回答の自治体を除いた速報値（1723市町村）のため、今後変わる場合あり。